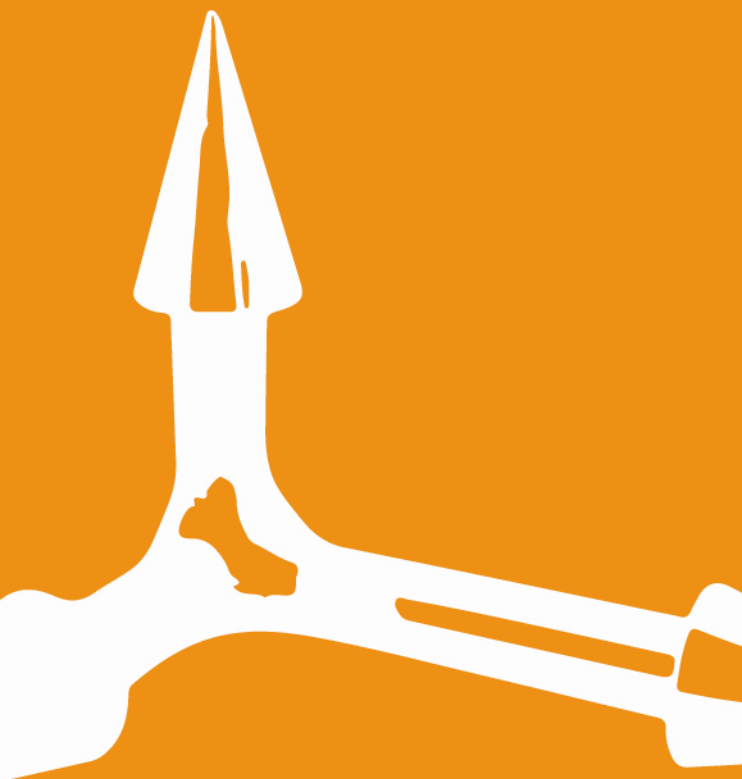


SKRÓCONY PRZEGLĄD

PRZEWODNIK TECHNICZNY
PO OFEROWANYCH ANTENACH
I AKCESORIACH



Poynting

Making wireless happen

TEL. KOMÓRKOWA I M2M

XPOL - 1

4G
LTE



Częstotliwość:	790 - 960, 1710 - 2700 MHz
Maks. zysk anteny:	4 dBi - dookólna (2x2 MIMO)
Polaryzacja:	+45° i -45°
Wymiary (dl. x szer. x gl.):	215 x 135 x 85 mm

XPOL - 2

4G
LTE



Częstotliwość:	698 - 2700 MHz
Maks. zysk anteny:	9 dBi - kierunkowa (2x2 MIMO)
Polaryzacja:	pionowa i pozioma
Wymiary (dl. x szer. x gl.):	255 x 250 x 80 mm



XPOL - 13

3,5
GHz
CBRS

4G
LTE



Częstość:	3400 - 3800 MHz
Maks. zysk anteny:	10,5 dBi - kierunkowa (2x2 MIMO)
Polaryzacja:	+90° i -90°
Wymiary (dl. x szer. x gł.):	215 x 135 x 85 mm

XPOL - 16

450
MHz

4G
LTE



Częstość:	450 - 470, 790 - 860, 1710 - 2170 MHz
Maks. zysk anteny:	8 dBi - kierunkowa (2x2 MIMO)
Polaryzacja:	+45° i -45°
Wymiary (dl. x szer. x gł.):	350 x 350 x 90 mm

TEL. KOMÓRKOWA I M2M

XPOL - 6 - 10m

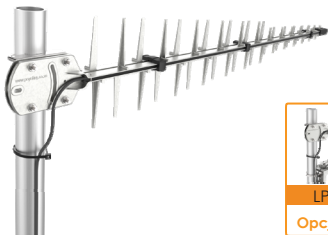
4G
LTE



Częstotliwość:	1710 - 2700 MHz
Maks. zysk anteny:	11 dBi - kierunkowa (2x2 MIMO)
Polaryzacja:	+45° i -45°
Wymiary (dl. x szer. x gł.):	300 x 145 x 57 mm

LPDA - 92

4G
LTE



LPDA-92 LTE

Opcja 2x2 MIMO

Częstotliwość:	698 - 3000 MHz
Maks. zysk anteny:	12 dBi - kierunkowa (2x2 MIMO)
Polaryzacja:	liniowa, pionowa
Wymiary (dl. x szer. x gł.):	1100 x 180 x 60 mm

varianty

LTE MIMO	
Opis:	2x LPDA-92 z BRKT-30 lub BRKT-33
BRKT-30*	mocowanie w poziomie dla jednej anteny LPDA-92
BRKT-33*	polaryzacja ortogonalna +45° / -45° (uchwyt typu V)

*Opcje uchwytów znajdują się w cz. Akcesoria



OMNI - 280



3,5 GHz
CBRS

4G
LTE



Częstotliwość:	698 - 960, 1710 - 2700, 3400 - 3800 MHz
Maks. zysk anteny:	3,8 dBi - dookólna
Polaryzacja:	liniowa, pionowa
Wymiary (dł. x szer. x gł.):	150 x 60 x 40 mm

OMNI - 85



4G
LTE



Częstotliwość:	790 - 2700 MHz
Maks. zysk anteny:	2,5 dBi - dookólna
Polaryzacja:	liniowa, pionowa
Wymiary (dł. x szer. x gł.):	210 x 20 x 14 mm

TEL. KOMÓRKOWA I M2M

OMNI - 121



Częstotliwość:	690 - 960, 1710 - 2170, 2500 - 2600 MHz
Maks. zysk anteny:	6 dBi - dookólna
Polaryzacja:	liniowa, pionowa
Wymiary (dl. x szer. x gl.):	555 x 50 x 50 mm

OMNI - 232



Częstotliwość:	795 - 960, 1710 - 2170, 2300 - 2400, 2500 - 2700 MHz
Maks. zysk anteny:	5 dBi - dookólna
Polaryzacja:	liniowa, pionowa
Wymiary (dl. x szer. x gl.):	102 x 32 mm

Dostępne tylko na
obszarach USA i APAC

OMNI - 292 - V2

4G
LTE



(M2M)

LoRa

SIGFOX

Częstotliwość:	698 - 960, 1710 - 2700 MHz
Maks. zysk anteny:	7,5 dBi - dookólna
Polaryzacja:	liniowa, pionowa
Wymiary (dl. x szer. x gł.):	665 x 75 x 75 mm

OMNI - 291

Wi-Fi

450
MHz

4G
LTE



Częstotliwość:	450 - 470, 690 - 960, 1710 - 2700 MHz
Maks. zysk anteny:	7,5 dBi - dookólna
Polaryzacja:	liniowa, pionowa
Wymiary (dl. x szer. x gł.):	560 x 75 mm

TEL. KOMÓRKOWA I M2M

Dostępne tylko na
obszarach USA i APAC

OMNI - 400



Częstotliwość:	690 - 960, 1710 - 2700 MHz
Maks. zysk anteny:	7,5 dBi - dookólna
Polaryzacja:	liniowa, pionowa
Wymiary (dl. x szer. x gł.):	765 x 75 mm

OMNI - 275

450
MHz



Częstotliwość:	452 - 468, 790 - 960, 1710 - 2700 MHz
Maks. zysk anteny:	7 dBi - dookólna
Polaryzacja:	liniowa, pionowa
Wymiary (dl. x szer. x gł.):	485 x 75 x 75 mm



DASH - 1



Częstotliwość:	690 - 2700 MHz
Maks. zysk anteny:	4 dBi - dookólna
Polaryzacja:	liniowa, pionowa / pozioma
Wymiary (dl. x szer. x gł.):	258 x 34 x 13 mm

MOBILNOŚĆ

MIMO - 1



Antena 5 w 1	2x LTE; 2x Wi-Fi (dwupasmowa); 1x GPS
Częstotliwość:	698 - 960, 1710 - 2700, 5000 - 6000 MHz
Maks. zysk anteny:	6,2 dBi - dookólna (2x2 MIMO)
Polaryzacja:	liniowa, pionowa
Wymiary (dl. x szer. x gł.):	252 x 127 x 55 mm

warianty

MIMO-1-1	MIMO-1-2
Antena 2 w 1 2x LTE	Antena 3 w 1 2x LTE; 1x GPS
698 - 960, 1710 - 2700 MHz	
4,5 dBi - dookólna (2x2 MIMO)	

MIMO - 3



Częstotliwość:	450 - 470, 698 - 960, 1710 - 2700, 3400 - 3800, 5000 - 6000 MHz
Maks. zysk anteny:	6,0 dBi - dookólna (2x2 MIMO)
Polaryzacja:	liniowa, pionowa
Wymiary (dl. x szer. x gł.):	252 x 134 x 120 mm

warianty

MIMO-3-15	MIMO-3-13	MIMO-3-12
Antena 5 w 1 2x LTE; 2x Wi-Fi; 1x GPS	Antena 3 w 1 2x LTE; 1x GPS	Antena 2 w 1 2x LTE
450 - 470, 698 - 960, 1710 - 2700, 3400 - 3800 MHz		
6,0 dBi - dookólna (2x2 MIMO)		

PRZEMYSŁOWE SIECI WI-FI

Dostępna opcja
samoistnie bezpieczna

HELI - 3



Antena śrubowa	górnictwo i tunele
Częstotliwość:	2400 - 2500 MHz
Maks. zysk anteny:	17,5 dBi - kierunkowa
Polaryzacja:	kołowa, prawoskrętna
Wymiary (dl. x szer. x gł.):	1050 x 150 x 120 mm

Dostępna opcja
samoistnie bezpieczna

HELI - 4



Antena śrubowa	górnictwo i tunele
Częstotliwość:	2400 - 2500 MHz
Maks. zysk anteny:	15 dBi - kierunkowa
Polaryzacja:	kołowa, prawoskrętna
Wymiary (dl. x szer. x gł.):	405 x 110 x 130 mm

PRZEMYSŁOWE SIECI WI-FI

Dostępna opcja
samoistnie bezpieczna

HELI - 8



Antena śrubowa	górnictwo i tunele
Częstotliwość:	2400 - 2500 MHz
Maks. zysk anteny:	14 dBi - dwukierunkowa
Polaryzacja:	kołowa, prawoskrętna
Wymiary (dł. x szer. x gł.):	2050 x 140 x 140 mm

Dostępna opcja
samoistnie bezpieczna

OMNI - 296

3,5
GHz
CBRS



Częstotliwość:	2400 - 2500, 3300 - 3800, 5000 - 6000 MHz
Maks. zysk anteny:	7,5 dBi - dookólna (SISO)
Polaryzacja:	liniowa, pionowa
Wymiary (dł. x szer. x gł.):	485 x 75 x 75 mm



WLAN - 60

3,5^{GHz}
CBRS

Wi Fi
DUALBAND



Częstotliwość:	2400 - 2500, 3300 - 3800 i 5000 - 6000 MHz
Maks. zysk anteny:	18 dBi - kierunkowa (SISO)
Polaryzacja:	liniowa, pionowa
Wymiary (dł. x szer. x gł.):	240 x 240 x 60 mm

4 x 4 MIMO

WLAN - 61

Wi Fi
DUALBAND



Częstotliwość:	2400 - 2500 i 5000 - 6000 MHz
Maks. zysk anteny:	11 dBi - kierunkowa (4x4 MIMO)
Polaryzacja:	pionowa i pozioma, +45° i -45°
Wymiary (dł. x szer. x gł.):	240 x 240 x 60 mm

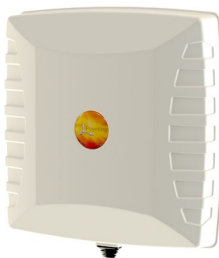
RFID

PATCH - 25



Częstość:	860 - 960 MHz
Maks. zysk anteny:	8,75 dBi - kierunkowa
Polaryzacja:	kołowa, prawoskrętna
Wymiary (dl. x szer. x gł.):	250 x 250 x 40 mm

PATCH - 26



Częstość:	820 - 970 MHz
Maks. zysk anteny:	8 dBi - kierunkowa
Polaryzacja:	liniowa
Wymiary (dl. x szer. x gł.):	250 x 250 x 40 mm

AKCESORIA

Dostępne wkrótce

BRKT - 40 / BRKT - 41



BRKT-40	Uniwersalny adapter uchwyty do anten dookólnych, z mosiężnymi wkładkami. Rozmiar gwintu: 1"-14 TPI
BRKT-41	Uniwersalny adapter uchwyty do anten dookólnych, z mosiężnymi wkładkami. Rozmiar gwintu: 1,25"-11 TPI
Odpowiedni do akcesoriów i / lub części zamiennych do następujących anten: OMNI-69, OMNI-292, OMNI-296, OMNI-275, OMNI-400 i OMNI-291	

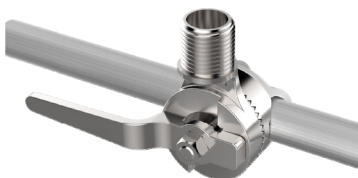
BRKT - 39



Uchwyt anteny 1"-141 ze stali nierdzewnej o wysokiej wytrzymałości do zastosowań morskich
do anten OMNI 291, OMNI-400

AKCESORIA

BRKT - 38



Uchwyt anteny ze stali nierdzewnej o wysokiej wytrzymałości do zastosowań morskich z mocowaniem na szynie przy pomocy koła zapadkowego

do anten OMNI 291, OMNI-400

BRKT - 37



Uchwyt anteny 1"-141 ze stali nierdzewnej o wysokiej wytrzymałości do zastosowań morskich z płaskim mocowaniem

do anten OMNI 291, OMNI-400

BRKT - 33



Uchwyt z ustawieniem polaryzacji $\pm 45^\circ$

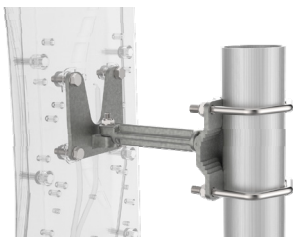
do 2 anten LPDA 92

BRKT - 30



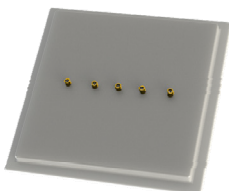
Uchwyt pionowy LPDA 92 LTE
do 2 anten LPDA 92

BRKT - 16



Uniwersalny odlewany uchwyt obrotowy
do anten XPOL 6-10m, PATCH 25 i PATCH 26

SPLT - 14



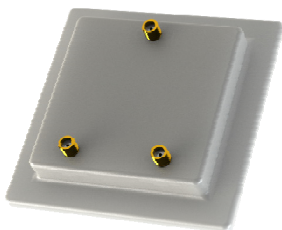
4-drożny rozgałęźnik to telefonii komórkowej

Częstotliwość: 690 - 960, 1710 - 1880 MHz

Wymiary (dl. x szer. x gł.): 150 x 165 x 20 mm

AKCESORIA

SPLT - 13



2-drożny rozgałęźnik to telefonii komórkowej

Częstotliwość:	628 - 2700 MHz
Wymiary (dł. x szer. x gł.):	90 x 90 x 15 mm

Wyroby i dane techniczne zawarte w niniejszym przewodniku mogą ulec zmianie bez powiadomienia. Aktualne informacje o naszych wyrobach znajdują się na naszej stronie internetowej **www.poynting.tech**, a także u naszych przedstawicieli handlowych.



NOTATKI

Autoryzowany dystrybutor:

Poynting RSA

Poynting Antennas

Unit 4, N1 Industrial Park

Landmarks Avenue

Samrand, 0157

RPA

☎ +27 12 657 0050

✉ info@poynting.tech

Poynting EU

Poynting Europe GmbH

Kronstadter Straße 4,

81677 Monachium,

Niemcy

☎ +49 89 2080 265 38

☎ +49 391 590 81 850

☎ +49 176 529 733 50

✉ sales-europe@poynting.tech

www.poynting.tech

